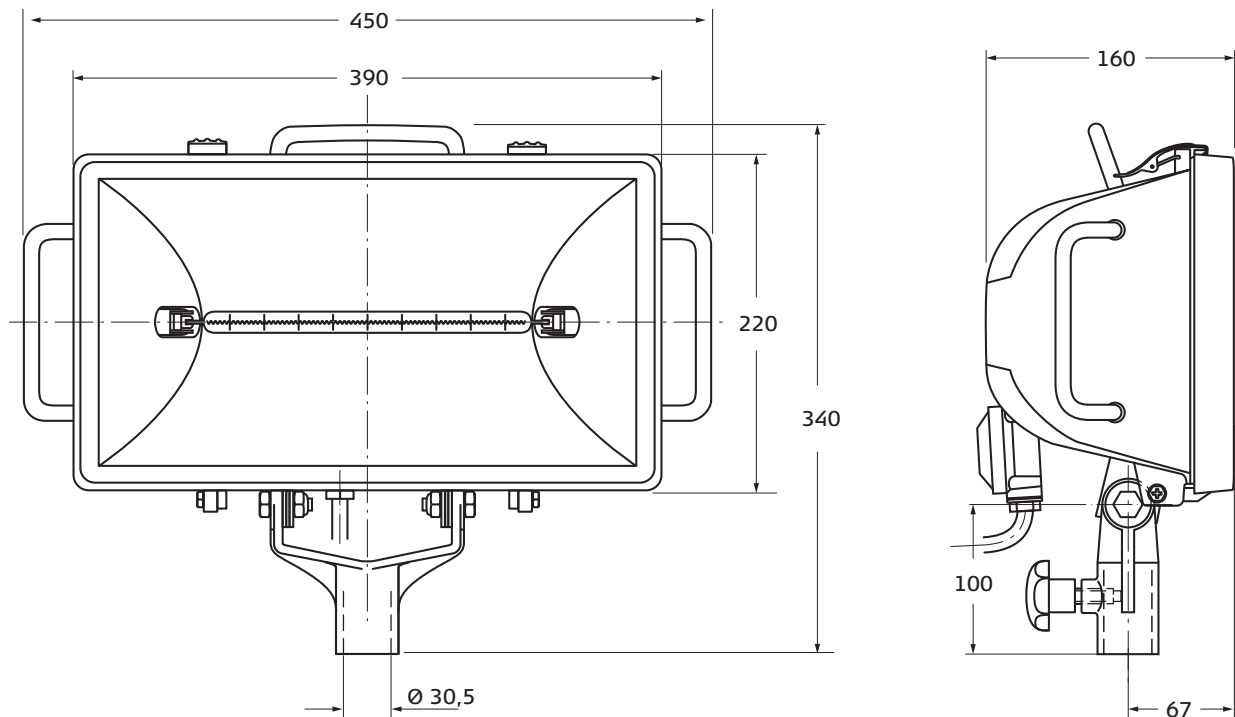


FLUTLICHTSTRAHLER HS 1500

mit Halogenlampe 1500 W



Gehäuse	Aluminium Druckgussgehäuse
Abmessungen	Breite x Höhe x Tiefe: 450 x 340 x 160 mm
Halogenlampe	230 V / 1500 W
Zuleitung	10 m schwere Gummischlauchleitung H07 RN-F3G 1,5 mit Schutzkontaktstecker, arretierbar, 16 A 250 V nach VDE 0620.
Befestigung	Erfolgt durch Aufsatzstück auf Bolzen nach DIN 14640.
Griffe	1 Tragegriff und 2 Seitengriffe sorgen für optimale Handhabung, die beiden Seitengriffe dienen gleichzeitig zum Aufwickeln des Kabels.
Gewicht	ca. 4,8 kg mit 10 m Kabel, Seiten- und Tragegriffen.
Sonderausführungen	Jede gewünschte Kabellänge, auch ohne Stecker und Griffe lieferbar.



KARL *Meister* GmbH